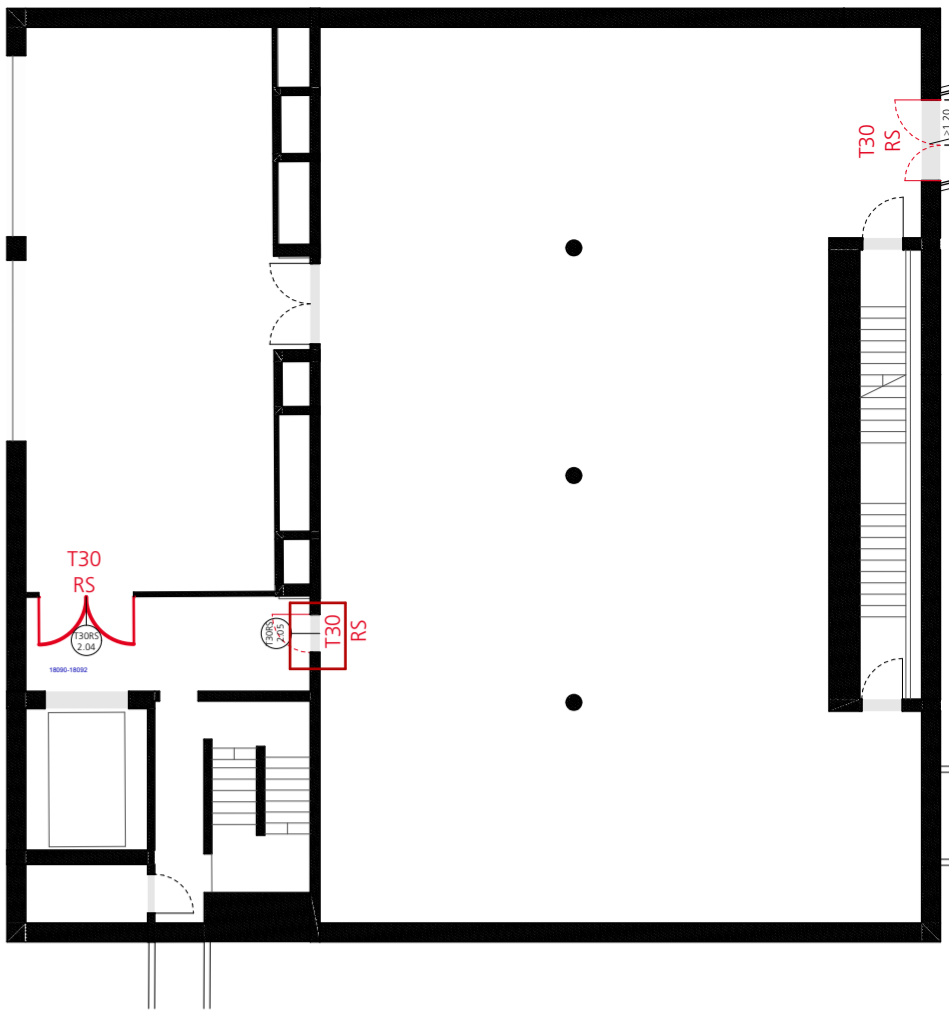


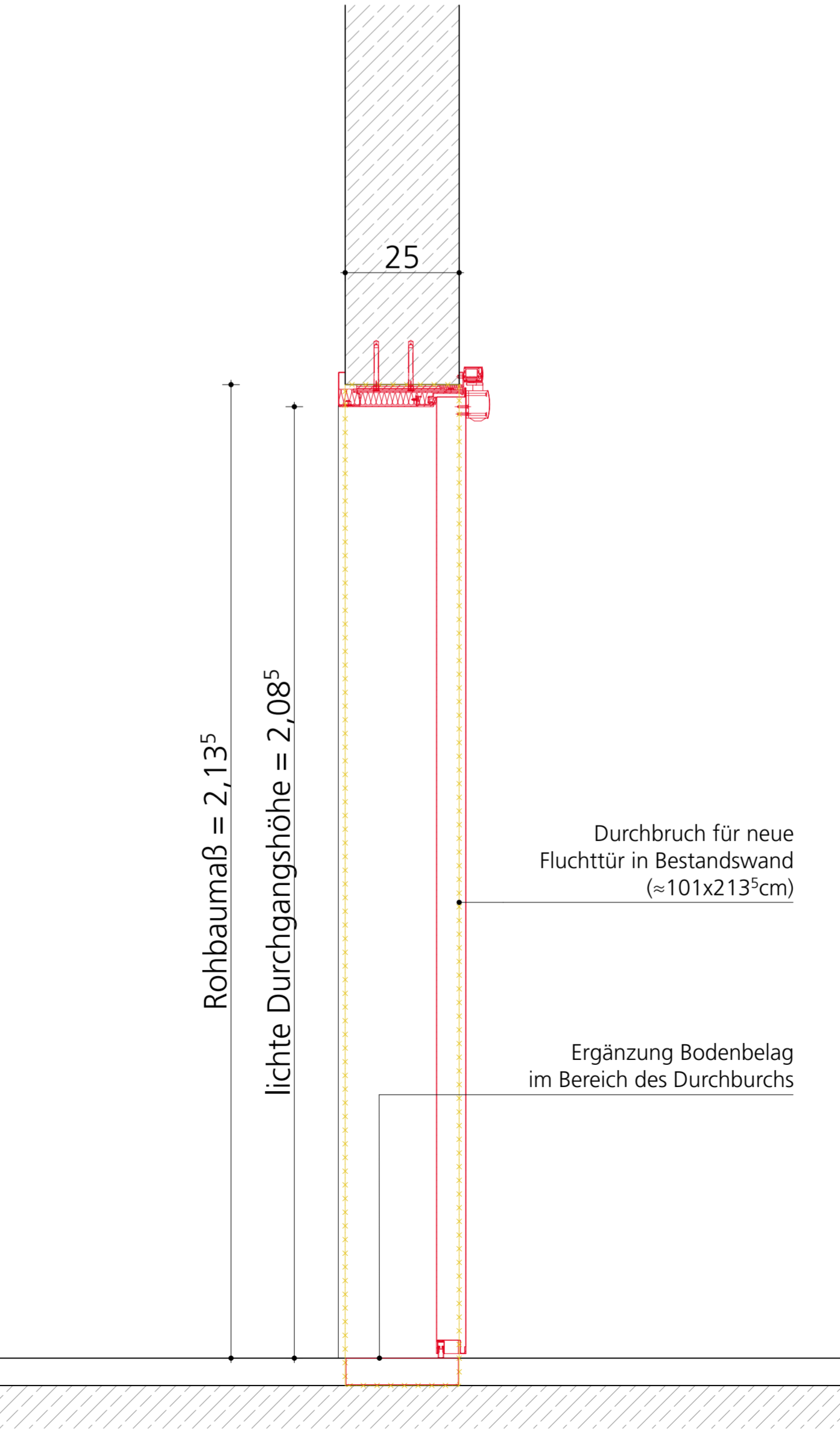
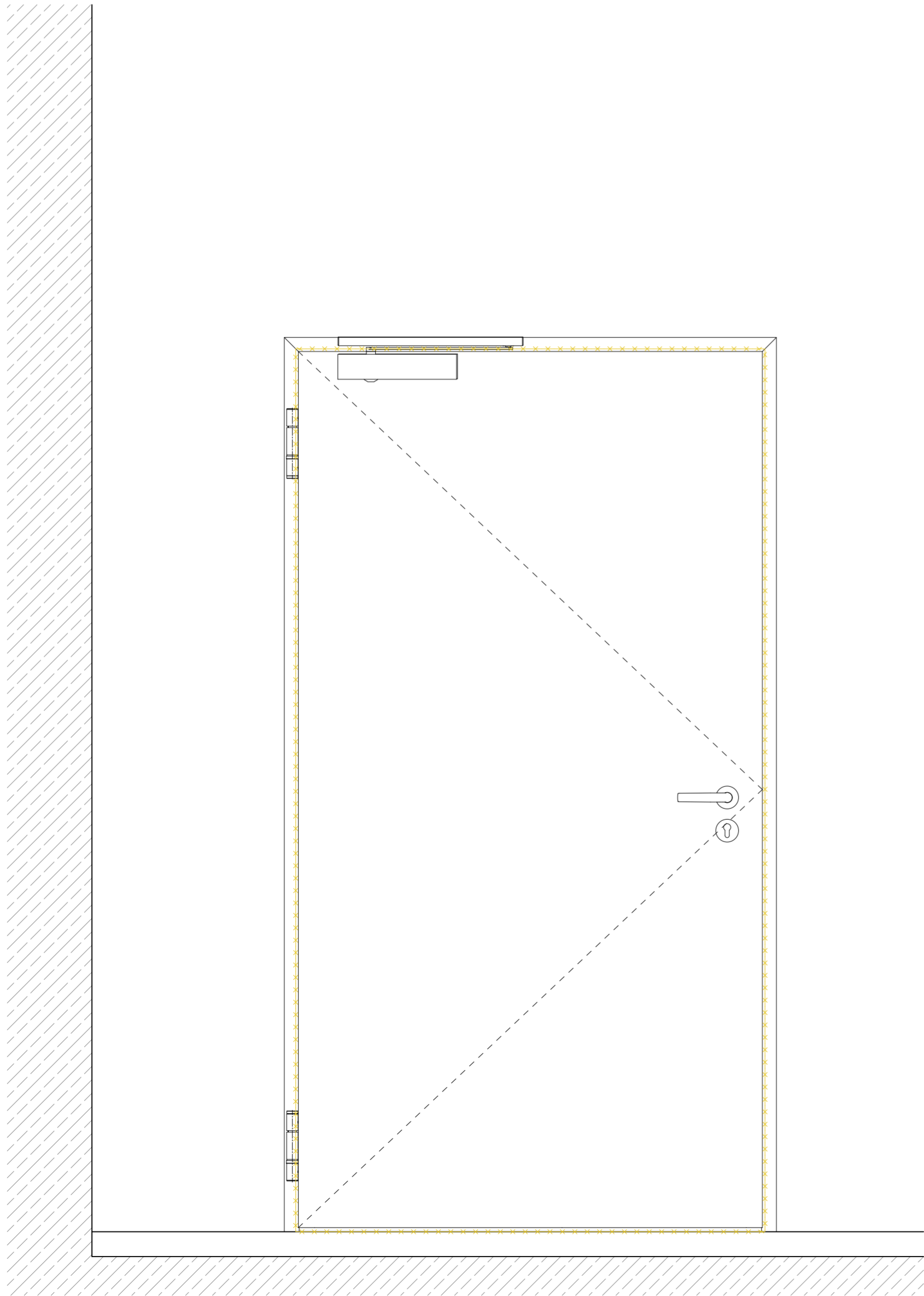
Neue Fluchttür im Kubus

- Einflüglige Stahl-Feuerschutz-Tür; Dünnfalz; zweischalige Umfassungszarge, z.B. Hörmann H3-2 OD
- Einbau in bestehende Wand (Durchbruch vorzunehmen)
- Brandschutzanforderungen EI30/S₂₀₀C (feuerhemmend und rauchdicht)
- Fluchttür - 1. Rettungsweg
- Obentürschließer bandseitig für einflüglige Türen
- Gangflg. DIN Links
- Türblatt und Zargen in Farbton RAL9016
- Edelstahl-Rollenbänder
- Einsteckschloss für Profilzylinder
- Türdrücker Edelstahl mit Einzelrosetten rund



Index	Datum	Änderungen / Ergänzungen

Alle Maße sind am Bau zu prüfen. Maßstimmigkeiten sind sofort mit dem Architekten zu klären. Für Maßfehler haftet allein der Auftragnehmer. Bei der Bauausführung sind die Pläne der Fachingenieure zu berücksichtigen. Details und Ausführungszeichnungen der Firmen gelten nur mit Genehmigungsvermerk des Architekten. Die Koordinationspflicht des Auftragnehmers bleibt unberührt.



Bauherr:	Sondervermögen für Immobilien und Technik der Stadtgemeinde Bremen vertreten durch IB Stadt		
Unterschrift Bauherr/Nutzer:			
Projektsteuerung:	Immobilien Bremen Eigenbetrieb der Stadtgemeinde Bremen Theodor-Heuss-Allee 14 28215 Bremen		
Maßnahme:	Neuausrichtung Focke-Museum		
Objekt:	Focke-Museum Schwachhauser Heerstraße 240 28213 Bremen		
Projekt-Nr.:	IMBN190035		
Gr-Code:	Gr00016	G-Code:	G1841
Projektleiter IB:	S. Rache (Gesamt-PL)		
Planungsstand:	Ausführungsplanung		
Planinhalt:	Innentür - Kubus Fluchttür_1. OG		
Planung:	Hochbau		